

WIELKANOCNA OFERTA

2026



Stodycze Reklamowe

Magic Choco 06.30



- czekolada belgijska 44% z zatopioną figurką z białej czekolady do wyboru:
 - zajęczek
 - miś
 - mikołaj
 - konik na biegunach
- czekolady zapakowane w przezroczystą torebkę foliową
- pudełko kartonowe z okienkiem i dowolnym nadrukiem reklamowym CMYK

<i>Masa netto/brutto:</i>	<i>ok. 52/58 g</i>
<i>Wymiary czekolady:</i>	<i>59x89x13 mm</i>
<i>Wymiary opakowania:</i>	<i>97x65x13 mm</i>
<i>Minimalne zamówienie:</i>	<i>100 szt.</i>
<i>Okres przydatności:</i>	<i>6 miesięcy</i>



Bombonierka z 9 pralinkami 07.28

- 9 wyśmienitych, ręcznie robionych i dekorowanych pralin z nadzieniami w wielu smakach
- w standardzie 3 wybrane smaki i dekoracje pralin
- praliny ułożone na czarnych lub białych papilotkach
- dwuczęściowe pudełko z okienkiem ukazującym kolorową zawartość
- do wyboru pudełko z nadrukiem reklamowym na całej powierzchni lub opakowanie ze złotego, srebrnego, czarnego kartonu bez znakowania
- opakowanie przewiązane kokardą (kolor kokardy do uzgodnienia)

Masa netto/brutto: ok. 113/167 g

Ilość pralinek w zestawie: 9 sztuk

Wymiary pudełka: 137x137x43 mm

Wymiary karnetu: 59x56 mm

Minimalne zamówienie: 50 szt.

Okres przydatności: 4 miesiące



Jajko z owocami 20.34

- czekoladowe jajko z wysokiej jakości czekolady z owocami i orzechami
- czekolada mleczna 44% z migdałami oraz liofilizowanymi truskawkami
- zapakowane w przezroczystą torebkę foliową
- jednostronny karnet z dowolnym nadrukiem reklamowym CMYK
- całość przewiązana wstążką w kilkunastu kolorach do wyboru

Masa netto/brutto: ok. 41/44 g

Wymiary karnetu: 55x40 mm

Wymiary jajka: ok. 54x73x20 mm

Minimalne zamówienie: 100 szt.

Okres przydatności: 3 miesiące



Lizak Wielkanocny 20.37

- okrągły lizak czekoladowy z zatopionym czekoladowym zajęczkiem i dekoracyjną posypką
- czekolada mleczna 44% z zajęczkiem z czekolady białej
- do wyboru dwa kształty zajęczków i dwa kolory posypek
- długość wystającego patyczka wynosi ok. 80 mm
- zapakowany w przezroczystą torebkę z ozdobną wstążką (kilkanaście kolorów do wyboru)
- jednostronny karnet z dowolnym nadrukiem reklamowym CMYK

Waga netto/brutto: ok. 23/25 g

Wymiary karnetu: 40x55 mm

Średnica lizaka: ok. 62 mm

Długość patyczka: ok. 80 mm

Minimalne zamówienie: 100 szt.

Okres przydatności: 6 miesięcy





Candy Flower 19.06

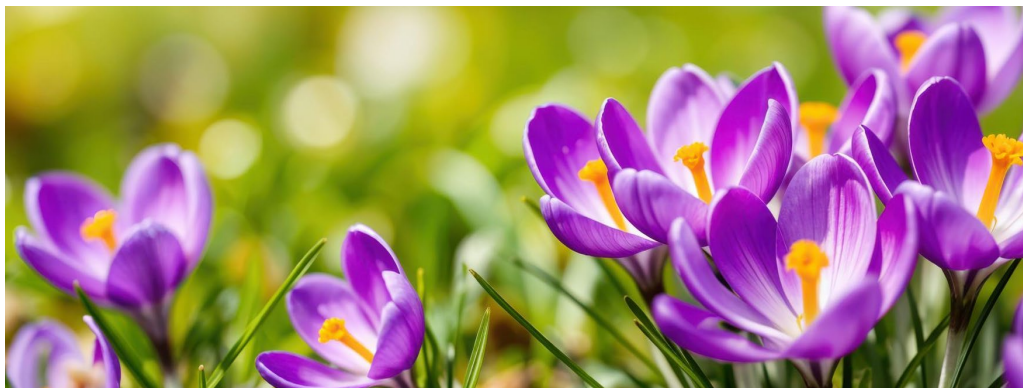
- eleganckie pudełko w kształcie kwiatka, skrywające pyszne pralinki
- 5 czekoladowych pralinek zawiniętych w metalizowaną folię
- pralinki dostępne w 6 różnych smakach i kolorach folii: truflowe (granatowa folia), malinowe (różowa folia), waniliowe (złota folia), orzechowe (zielona folia), wiśniowe (czerwona folia), karmelowe (pomarańczowa folia)
- pudełko z białego kartonu z dowolnym nadrukiem reklamowym CMYK
- przewiązane satynową wstążką w kilkunastu kolorach do wyboru

Masa netto/brutto: ok. 78/82 g

Wymiary opakowania: Szerokość u dołu: 53 mm
Szerokość u góry: 85 mm
Wysokość: 157 mm

Minimalne zamówienie: 100 szt.

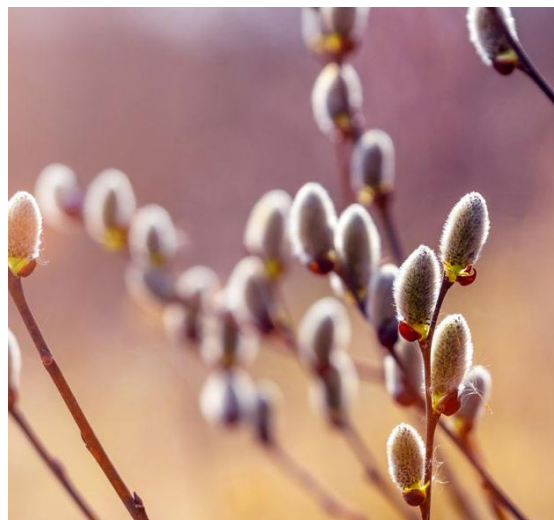
Okres przydatności: 6 miesięcy



Jajko Dekorowane 20.22

- niepowtarzalna pisanka z wysokiej jakości czekolady z ręcznie robioną dekoracją w kształcie bazi
- czekolada mleczna 44% kakao z dodatkiem czekolady białej
- czarna, złota lub srebrna wypraska pod czekoladkami
- zapakowane w torebkę foliową
- pudełko z okienkiem, przez które widać pisankę
- wykonane z białego kartonu z dowolnym nadrukiem reklamowym CMYK

Waga netto/brutto: ok. 85/110 g
Wymiary jajka: 122x90x10 mm
Wymiary pudełka: 160x135x20 mm
Minimalne zamówienie: 50 szt.
Okres przydatności: 6 miesięcy





Bakaliowe Kostki 4 - 07.19

- zestaw 2 białych i 2 mlecznych czekoladek z zatopionymi bakaliami, zawartość kakao w czekoladzie mlecznej 44%
- w każdej czekoladce mix orzechów ziemnych, migdałów, rodzynek i suszonej żurawiny
- czekoladki ułożone na brązowych lub białych papilotkach
- 2- częściowe pudełko kartonowe z okienkiem
- pudełko z białego kartonu z dowolnym cyfrowym nadrukiem reklamowym – CMYK lub ze złotego/srebrnego kartonu metalizowanego z tłoczeniem
- całość przewiązana kokardą (kilka kolorów do wyboru)

Waga netto/brutto: 56/80 g

Wymiary czekolady: 102x102x20 mm

Ilość czekoladek w zestawie: 4 szt.

Minimalne zamówienie: 100 szt.

Okres przydatności: 3 miesiące



Bakaliowe Kostki 8 - 07.20

- zestaw 4 białych i 4 mlecznych czekoladek z zatopionymi bakaliami, zawartość kakao w czekoladzie mlecznej 44%
- w każdej czekoladce mix orzechów ziemnych, migdałów, rodzynek i suszonej żurawiny
- czekoladki ułożone na brązowych lub białych papilotkach
- 2- częściowe pudełko kartonowe z okienkiem
- pudełko z białego kartonu z dowolnym cyfrowym nadrukiem reklamowym – CMYK lub ze złotego/srebrnego kartonu metalizowanego z tłoczeniem
- całość przewiązana kokardą (kilka kolorów do wyboru)

Waga netto/brutto: 112/140 g

Wymiary pudełka: 174x103x20 mm

Ilość czekoladek w zestawie: 8 szt.

Minimalne zamówienie: 50 szt.

Okres przydatności: 3 miesiące



Czekoladowe Tartalетки mini 04.26

- zestaw trzech ręcznie robionych mini tartaletek deserowych wypełnionych czekoladą i kremowym nadzieniem z dekoracją
- dostępne smaki tartaletek: malina, słony karmel, kokos, czekolada z liofilizowanym mango
- tartalетки ułożone na czarnej wyprawce
- przykryte czarną kołderką
- pudełko kartonowe z dowolnym nadrukiem reklamowym (CMYK)

<i>Waga netto/brutto:</i>	63/78 g
<i>Wymiary tartalетки:</i>	36x36x19 mm
<i>Wymiary pudełka:</i>	142x51x27 mm
<i>Minimalne zamówienie:</i>	50 szt.
<i>Okres przydatności:</i>	3 miesiące



Czekoladowe Tartalетки 04.27

- zestaw czterech ręcznie robionych mini tartaletek deserowych wypełnionych czekoladą i kremowym nadzieniem z dekoracją
- dostępne smaki tartaletek: malina, słony karmel, kokos, czekolada z liofilizowanym mango
- tartalетки ułożone na czarnej wyprawce
- przykryte czarną kołderką
- pudełko kartonowe z dowolnym nadrukiem reklamowym (CMYK)

Waga netto/brutto: 84/101 g
Wymiary tartalетки: 36x36x19 mm
Wymiary pudełka: 95x95x27 mm
Minimalne zamówienie: 50 szt.
Okres przydatności: 3 miesiące



Czekoladowe Tartalетки Premium 04.28

- zestaw czterech ręcznie robionych dużych tartaletek deserowych wypełnionych czekoladą i kremowym nadzieniem z dekoracją
- dostępne smaki tartaletek: malina, słony karmel, kokos, czekolada z liofilizowanym mango
- tartalетки ułożone na czarnej wyprawce
- przykryte czarną kołderką
- pudełko kartonowe z dowolnym nadrukiem reklamowym (CMYK)

<i>Waga netto/brutto:</i>	142/172 g
<i>Wymiary tartaletki:</i>	55x55x17 mm
<i>Wymiary pudełka:</i>	138x137x27 mm
<i>Minimalne zamówienie:</i>	50 szt.
<i>Okres przydatności:</i>	3 miesiące



Kopertka Belgijska z 8 czekoladkami 04.25

- osiem wysokiej jakości czekoladek belgijskich
- dostępne rodzaje czekoladek: mleczne w złotym lub srebrnym laminacie, deserowe w złotym laminacie
- czekoladki zawinięte w obwoluty z nadrukiem reklamowym (CMYK)
- pudełko kartonowe z dowolnym nadrukiem reklamowym (CMYK)

Waga netto/brutto: 36/48 g

Wymiary czekoladki: 35x35x4 mm

Wymiary pudełka: 145x73x6 mm

Minimalne zamówienie: 50 szt.

Okres przydatności: 6 miesięcy

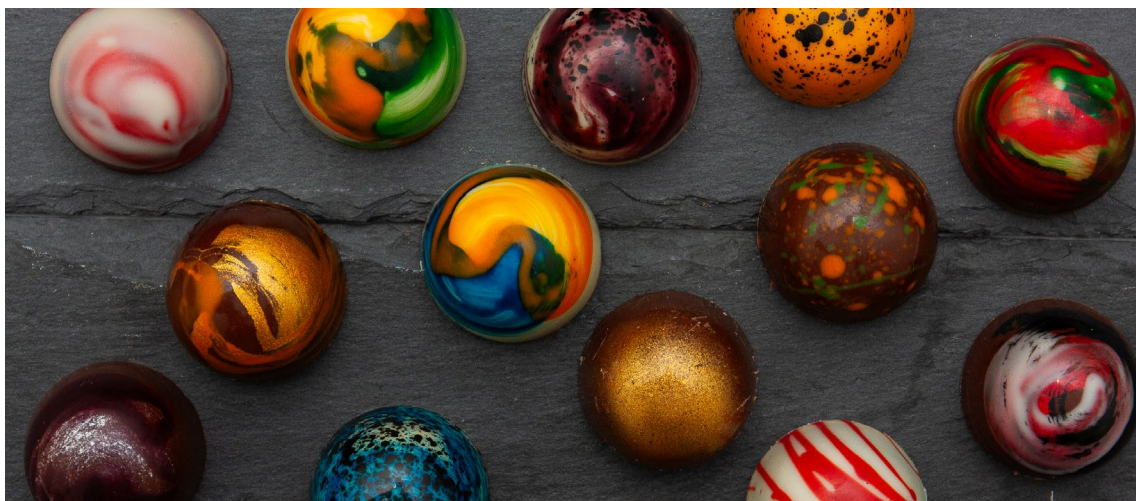




Bombonierka z 4 pralinami 07.27

- 4 wyśmienite, ręcznie robione i dekorowane praliny z nadzieniami w wielu smakach
- w standardzie 2 wybrane smaki i dekoracje pralin
- praliny ułożone na czarnych lub białych papilotkach
- opakowanie kartonowe z zsuwaną obwolutą z okienkiem ukazującym kolorową zawartość
- w standardzie pudełko wykonane ze złotego lub srebrnego kartonu metalizowanego bez znakowania z dołączonym karnetem z nadrukiem reklamowym CMYK
- pudełko z białego kartonu z nadrukiem reklamowym CMYK dostępne na zapytanie
- zestaw przewiązany satynową wstążką (kilkanaście kolorów do wyboru)

<i>Waga netto/brutto:</i>	50/77 g
<i>Wymiary karnetu:</i>	55x40 mm
<i>Wymiary opakowania:</i>	140x53x42 mm
<i>Minimalne zamówienie:</i>	50 szt.
<i>Okres przydatności:</i>	4 miesiące



Bombonierka z 6 pralinami 07.30

- 6 wyśmienitych, ręcznie robionych i dekorowanych pralin z nadzieniami w wielu smakach
- w standardzie 3 wybrane smaki i dekoracje pralin
- praliny ułożone na czarnych lub białych papilotkach
- dwuczęściowe pudełko z okienkiem ukazującym kolorową zawartość
- w standardzie pudełko wykonane ze złotego lub srebrnego kartonu metalizowanego bez znakowania z dołączonym karnetem z nadrukiem reklamowym CMYK
- pudełko z białego kartonu z nadrukiem reklamowym CMYK dostępne na zapytanie
- zestaw przewiązany satynową wstążką (kilkanaście kolorów do wyboru)

Waga netto/brutto: 75/120 g
Wymiary karnetu: 59x56 mm
Wymiary opakowania: 137x102x42 mm
Minimalne zamówienie: 50 szt.
Okres przydatności: 4 miesiące





Kartka z 4 czek. belgijskimi 04.07

- cztery wysokiej jakości czekoladki belgijskie
- dostępne rodzaje czekoladek: mleczne w złotym lub srebrnym laminacie, deserowe w złotym laminacie
- czekoladki zawinięte w obwoluty z nadrukiem reklamowym (CMYK)
- pudełko kartonowe z klapką z dowolnym nadrukiem reklamowym (CMYK)
- czekoladki ułożone w przezroczystym blistrze
- z tyłu opakowania znajdują się 4 okienka do wyjmowania czekoladek

<i>Waga netto/brutto:</i>	18/34 g
<i>Wymiary czekoladki:</i>	35x35x4 mm
<i>Wymiary pudełka:</i>	106x106x6 mm
<i>Minimalne zamówienie:</i>	50 szt.
<i>Okres przydatności:</i>	6 miesięcy



Kartka z 6 czek. belgijskimi 04.22

- sześć wysokiej jakości czekoladek belgijskich
- dostępne rodzaje czekoladek: mleczne w złotym lub srebrnym laminacie, deserowe w złotym laminacie
- czekoladki zawinięte w obwoluty z nadrukiem reklamowym (CMYK)
- pudełko kartonowe z klapką z dowolnym nadrukiem reklamowym (CMYK)
- czekoladki ułożone w przezroczystym blistrze
- z tyłu opakowania znajduje się 6 okienek do wyjmowania czekoladek

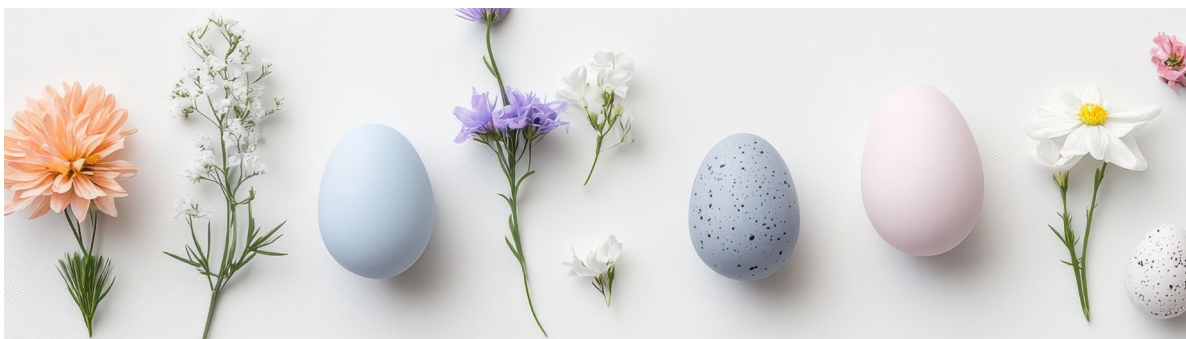
Waga netto/brutto: 27/50 g

Wymiary czekoladki: 35x35x4 mm

Wymiary pudełka: 148x113x6 mm

Minimalne zamówienie: 50 szt.

Okres przydatności: 6 miesięcy





Kwadrat smaku 06.23

Wyśmienite czekolady z zatopionymi owocami liofilizowanymi lub posypkami

- dostępne rodzaje czekolad: mleczna 44% kakao z liofilizowanym mango lub maliną, mleczna 44% kakao z chrupiącymi kuleczkami w mixie czekolad, biała z liofilizowaną maliną lub wiśnią
- pakowane w przezroczystą torebkę foliową
- podłużna naklejka z nadrukiem reklamowym CMYK

Waga netto/brutto: 75/76 g

Wymiary czekolady: 84x84x13 mm

Minimalne zamówienie: 100 szt.

Okres przydatności: 3 miesiące



Migdałowa kopertka 15.17

- migdały oblane wyśmienitą czekoladą w wiosennej odstonie
- czekolada biała z dodatkiem kolorowych barwników (mix)
- zapakowane w przezroczystą torebkę
- inne rodzaje migdałów w czekoladzie na zapytanie
- kartonowe pudełko w kształcie kopertki z kartonu kraftowego lub czarnego bez nadruku (w standardzie); pudełko z nadrukiem dostępne za dopłatą
- papierowa obwoluta z nadrukiem reklamowym CMYK

Waga netto/brutto: 35/45 g

Wymiary obwoluty: 210x45 mm

Wymiary pudełka: 95x96x19 mm

Minimalne zamówienie: 50 szt.

Okres przydatności: 6 miesięcy





Zestaw Wielkanocny Premium 20.35

Elegancki zestaw wielkanocny złożony z tabliczki i 4 jajek wykonanych z czekolady mlecznej 44% kakao i białej, ozdobionych owocami liofilizowanymi, posypkami cukrowymi i czekoladą

- dwa dostępne warianty: 1. czekolada z dodatkiem liofilizowanej truskawki i mango, jajka ozdobione czekoladą białą i pomarańczową; 2. czekolada z posypkami cukrowymi, jajka ozdobione białą i mleczną czekoladą, posypane cukrową posypką ułożone na czarnej, złotej lub srebrnej wyprasce
- pudełko kartonowe: – z nadrukiem reklamowym CMYK – z kartonów metalizowanych (złoty, srebrny) z tłoczonym logo – z matowego kartonu (czarny lub granatowy) ze złotym lub srebrnym hot-stampiem
- przezroczyste wieczko ze sztywnej folii PET
- elegancka satynowa wstążka nadająca prezentowy charakter zestawu (kilkanaście kolorów do wyboru)

Waga netto/brutto: 110g/158 g

Wymiary zestawu: 184x184x18 mm

Minimalne zamówienie: 50 sztuk

Okres przydatności: 3 miesiące



Easter Message 20.12

Uroczy mini zestaw na Wielkanoc składający się z czterech czekoladowych zajączków

- rodzaje czekolad: mleczna 44% (w standardzie), deserowa 55%, gorzka 70% lub biała (za dopłatą)
- czekoladki położone na przezroczystej wyprawce i zapakowane w przezroczysty flowpack
- intrygujące pudełko kartonowe bez klejenia, wyglądem nawiązujące do koperty
- pudełko z dowolnym nadrukiem CMYK

Waga netto/brutto: 28g/43g

Wymiary opakowania: 161x61x16 mm

Minimalne zamówienie: 50 szt.

Okres przydatności: 6 miesięcy





Krówki z Pomysłem

Tradycyjne ciągutki, ręcznie (precyzyjnie) pakowane.

- staropolskie receptury
- dostępne smaki:
- od 5 kg: mleczne
- od 40 kg (lub wielokrotność): sezamowe, czekoladowe, kawowe, słony karmel, truskawkowe, a la szyszki (z ryżem preparowanym), kokosowe, maślane lub piernikowe
- etykiety z dowolnym nadrukiem reklamowym

Waga brutto: ok. 12,5 g

Ilość sztuk w 1 kg: ok. 85 szt.

Wymiary krówki: 35x21x12 mm

Wymiary etykiety: 68x73 mm

Minimalne zamówienie: 5 kg

Okres przydatności: 4 miesiące



MLECZNE



SŁONY KARMEL



CZEKOLADOWE



SEZAMOWE



KAWOWE



PIERNIKOWE



TRUSKAWKOWE



KOKOSOWE



RYŻ PREPAROWANY



MAŚLANE

Jajka w koszyczku 20.19

6 czekoladowych jajeczek wykonanych z czekolady mlecznej, zapakowane w folię z łowickimi wzorami (puste w środku)

- na każdym jajku umieszczona jest naklejka z informacjami od producenta
- ułożone na sianku w małym koszyczku z tuby sosnowej
- całość włożona do foliowej torebki oraz przewiązana złotym sznureczkiem
- jednostronny karnet z nadrukiem reklamowym CMYK

Waga netto / brutto: ok. 63g/90 g
Wymiary jajka: ok. 25x55x30 mm
Wymiary opakowania: ok. 90x60x120 mm
Minimalne zamówienie: 50 szt.
Okres przydatności: 12 miesięcy





Easter Egg 20.73

Forma do pieczenia w kształcie jajka, wypełniona pysznymi belgijskimi pralinkami

- forma wykonana z papieru do przygotowania ciasta
- 7 ręcznie wytwarzanych czekoladek w kształcie diamentów z czekolady mlecznej oraz białej
- na wierzchu czekoladek znajdują się owoce liofilizowane (mix)
- całość zapakowana w przezroczystą torebkę, przewiązana rafią w kilku kolorach do wyboru
- jednostronny karnet z dowolnym nadrukiem reklamowym CMYK, z tyłu dołączone informacje o produkcie

Waga netto / brutto: ok. 73/88 g

Ilość czekoladek w zestawie: ok. 7 szt.

Wymiary opakowania: ok. 130x90x32 mm

Wymiary karnetu: 66x38 mm

Minimalne zamówienie: 50 szt.

Okres przydatności: 3 miesiące

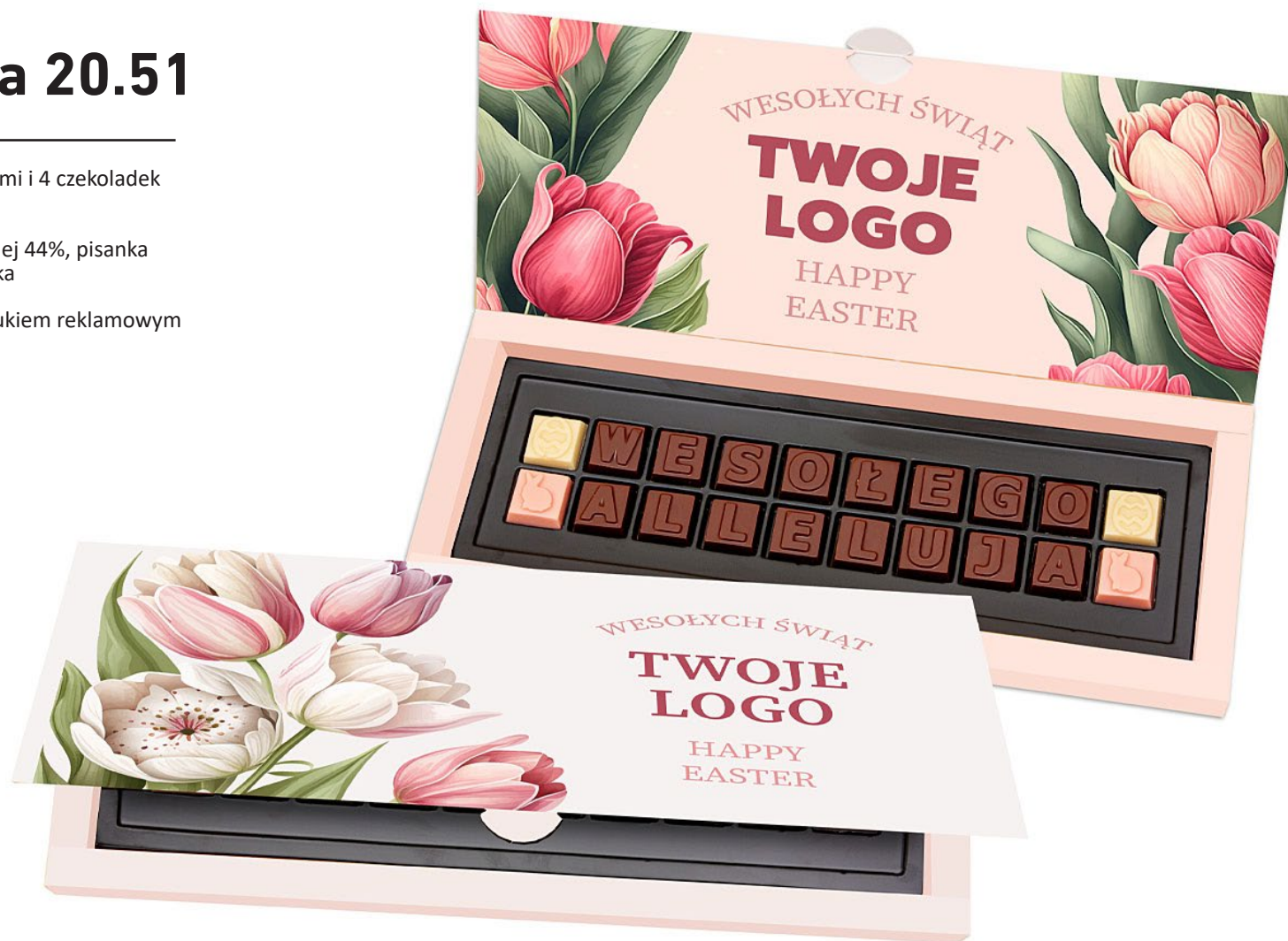


Wielkanocne Życzenia 20.51

Życzenia Wielkanocne składające się z 16 czekoladek z literami i 4 czekoladek z motywem świątecznym

- kostki wykonane z czekolad belgijskich – literki z mlecznej 44%, pisanka z białej, zajaczek z białej z dodatkiem różowego barwnika
- czarna, złota lub srebrna wypraska pod czekoladkami
- pudełko wykonane z białego kartonu z dowolnym nadrukiem reklamowym CMYK

Waga netto / brutto: ok. 90g/145 g
Wymiary opakowania: 300x122x21 mm
Minimalne zamówienie: 50 szt.
Okres przydatności: 6 miesięcy



Zestaw Uszaty 20.52

Urocze pudełeczko z uszami zawierające 7 czekoladowych jajeczek

- jajka zawinięte w folię aluminiową w różnych kolorach (mix)
- wypełnione chrupiącym crispem i nadzieniem w kilku smakach:
- waniliowym, pomarańczowym, czekoladowym, truskawkowym (zawsze mix smaków)
- opakowanie kartonowe z dowolnym nadrukiem reklamowym CMYK
- zestaw przewiązany satynową wstążką (do wyboru kilkanaście kolorów)

Waga netto / brutto: 79/87 g

Wymiary opakowania: ok. 173×63×63 mm

Minimalne zamówienie: 50 szt.

Okres przydatności: 6 miesięcy

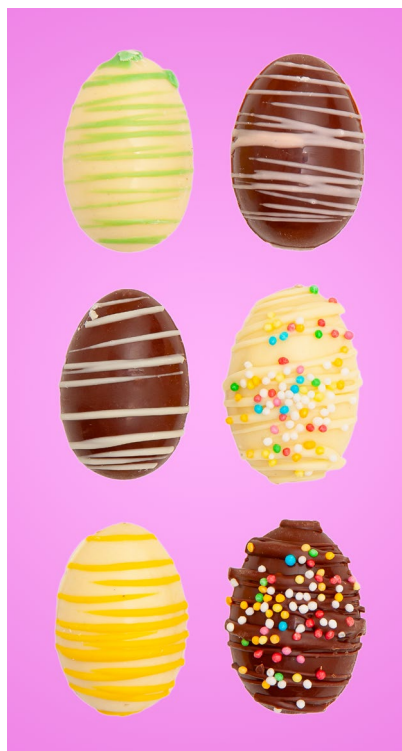


Wielkanocny Podarunek mini 20.74

Belgijskie czekoladki w kształcie jajeczek z dekoracjami

- wykonane z czekolady białej oraz z czekolady mlecznej 44%
- jajeczka są płaskie od spodu
- ułożone na czarnej wyprawce oraz zapakowane w przezroczystą torebkę foliową
- jednostronny karnet z dowolnym nadrukiem reklamowym CMYK, z tyłu dołączone informacje o produkcie
- elegancka satynowa wstążka w kilkunastu kolorach do wyboru

<i>Waga netto / brutto:</i>	<i>ok. 32/40 g</i>
<i>Ilość czekoladek w zestawie:</i>	<i>4 szt.</i>
<i>Wymiar pojedynczej czekoladki:</i>	<i>40x28 mm</i>
<i>Wymiary karnetu:</i>	<i>59x56 mm</i>
<i>Wymiary opakowania:</i>	<i>ok. 260x74x12 mm</i>
<i>Minimalne zamówienie:</i>	<i>50 szt.</i>
<i>Okres przydatności:</i>	<i>6 miesięcy</i>





Wielkanocny Podarunek 20.76

Belgijskie czekoladki w kształcie jajeczek z dekoracjami

- wykonane z czekolady białej oraz z czekolady mlecznej 44%
- jajeczka są płaskie od spodu
- ułożone na czarnej wyprawce
- opakowanie kartonowe z dowolnym nadrukiem reklamowym CMYK

Waga netto / brutto: ok. 72/110 g

Ilość czekoladek w zestawie: 9 szt.

Wymiar pojedynczej czekoladki: 40x28 mm

Wymiary opakowania: 142x160x20 mm

Minimalne zamówienie: 50 szt.

Okres przydatności: 6 miesięcy



Zestaw Prezesa Premium 04.10A

Krówki prosto z Milanówka, zatopione w znakomitej czekoladzie belgijskiej z dodatkiem różnorodnych posypek

- dwa warianty smakowe:
- 1) zestaw zawiera 3 szt. krówek zatopionych w mlecznej czekoladzie 44%, 3 szt. krówek zatopionych w białej czekoladzie z dodatkiem mlecznej, 3 szt. krówek zatopionych w mlecznej czekoladzie 44% z dodatkiem wiórków kokosowych, 3 szt. krówek zatopionych w mlecznej czekoladzie 44% z dodatkiem sezamu oraz 3 szt. krówek zatopionych w gorzkiej czekoladzie z dodatkiem białej
- 2) zestaw zawiera 3 szt. krówek zatopionych w mlecznej czekoladzie 44%, 3 szt. krówek zatopionych w białej czekoladzie z dodatkiem mlecznej, 3 szt. krówek zatopionych w mlecznej czekoladzie 44% z dodatkiem wiórków kokosowych, 3 szt. krówek zatopionych w mlecznej czekoladzie 44% z dodatkiem sezamu oraz 3 szt. krówek zatopionych w gorzkiej czekoladzie posypanych liofilizowaną maliną
- ułożone na czarnej wyprasce oraz przykryte czarną kołderką
- dwuczęściowe pudełko kartonowe:
 - z nadrukiem reklamowym CMYK
 - z ozdobnego kartonu barwionego w masie z hot-stampowaniem (kilka kolorów folii i kartonu do wyboru)
 - ze złotego lub srebrnego kartonu metalizowanego z tłoczeniem

Waga netto / brutto: ok. 228g/265 g

Ilość krówek w zestawie: 15 sztuk

Wymiary opakowania: ok. 142x160x20 mm

Minimalne zamówienie: 200 szt.

Okres przydatności: 3 miesiące





Marchewkowe pole 20.15

5 pysznych czekoladowych marchewek

- marchewki wykonane z czekolady belgijskiej o smaku pomarańczowym
- czekoladki ułożone na przezroczystej wyprasce, zamkniętej w przezroczystym foliowym flowpacku
- wypraska umieszczona w kartonowym pudełku z wielobarwnym nadrukiem reklamowym CMYK

Waga netto / brutto: ok. 18g/27 g

Wymiary pudełka: 140x60x14 mm

Minimalne zamówienie: 100 szt.

Okres przydatności: 6 miesięcy



Czekoladowe Pisanki 20.42

Zestaw 5 czekoladowych pisanek w pudełku z okienkiem w kształcie jajka

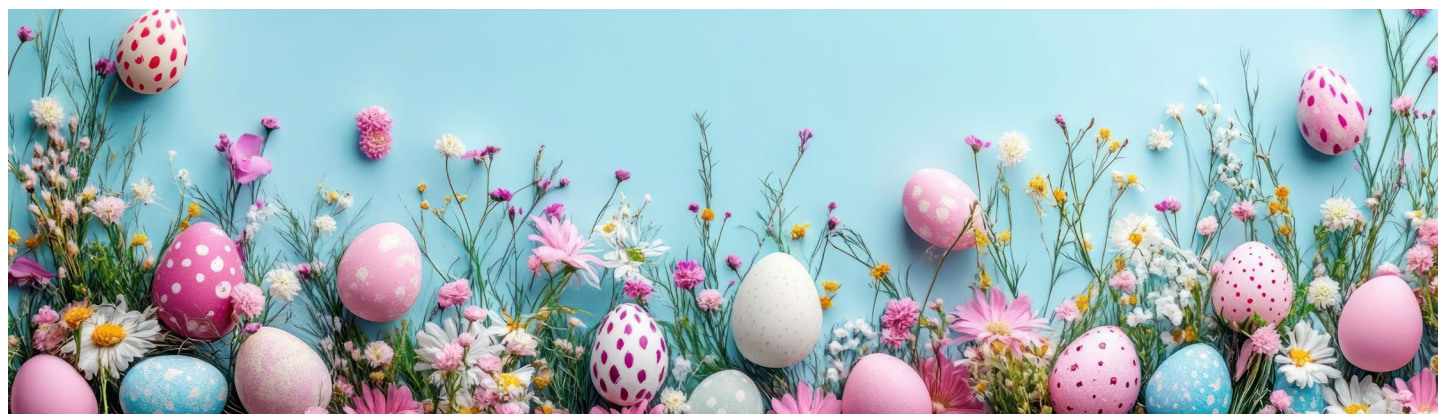
- jajeczka wykonane z czekolady mlecznej 44% (na zapytanie: czekolada mleczna 33%, biała lub deserowa 55%)
- przezroczysta wypraska oraz wkładka z dowolnym nadrukiem reklamowym umieszczona na spodzie pudełka
- spód wszystkich czekoladek jest płaski
- pudełko z klapką wykonane z białego kartonu z dowolnym nadrukiem reklamowym CMYK lub z kartonu metalizowanego (złotego lub srebrnego) z tłoczeniem

Waga netto/brutto: ok. 55/90 g

Wymiary opakowania: 205x88x24mm

Minimalne zamówienie: 100 szt

Okres przydatności: 6 miesięcy



Easter Bunny 20.08

Wysokiej jakości czekolada belgijska w kształcie zajączka z liofilizowanymi owocami i pistacjami

- do wyboru: czekolada mleczna 44% z liofilizowaną figą; czekolada mleczna 44% z liofilizowaną truskawką; czekolada biała z liofilizowaną żurawiną oraz pistacjami
- jednostronny karnet z dowolnym nadrukiem reklamowym CMYK
- całość zapakowana w torebkę foliową i ozdobiona kokardą

Waga netto / brutto: ok. 60g/64 g

Wymiary produktu: 100x75x17mm

Minimalne zamówienie: 50 szt.

Okres przydatności: 3 miesiące



Czekoladowa kurka 20.78

Urocza czekoladowa kurka

- do wyboru czekolada mleczna 44% lub czekolada biała
- zapakowana w przezroczystą torebkę foliową oraz przewiązana naturalną rafią
- jednostronny karnet z dowolnym nadrukiem reklamowym CMYK, z tyłu karnetu umieszczone informacje o produkcie

Waga netto / brutto:	ok. 40g/45 g
Wymiary kurki:	ok. 70x50x10 mm
Wymiary opakowania:	100x150x10 mm
Wymiary karnetu:	50x30 mm
Minimalne zamówienie:	50 szt.
Okres przydatności:	6 miesięcy





Flowers message 04.58

Uroczy mini zestaw składający się z trzech czekoladek w kształcie kwiatków

- rodzaje czekolad: mleczna 44%, deserowa 55%; gorzka 70% lub biała (za niewielką dopłatą), spód wszystkich czekoladek jest płaski
- czekoladki położone na przezroczystej wyprasce i spakowane w przezroczysty floppack
- intrygujące pudełko kartonowe bez klejenia wyglądem nawiązujące do koperty
- pudełko z dowolnym nadrukiem reklamowym CMYK

Waga netto / brutto: ok. 30g/45 g

Wymiary opakowania: ok. 161x61x16 mm

Minimalne zamówienie: 100 szt.

Okres przydatności: 6 miesięcy



Czekoladowa pisanka ze wstążką 20.24

Pyszna pisanka z czekolady belgijskiej w pudełeczku

- do wyboru czekolada mleczna 44% lub czekolada biała
- ułożona na czarnej wyprasce
- 2-częściowe pudełko z okienkiem wykonane z białego kartonu z dowolnym nadrukiem reklamowym CMYK
- całość przewiązana atłasową wstążką

Waga netto / brutto: ok. 25g/50 g

Wymiary jajka: 57x42x16 mm

Wymiary pudełka: 102x102x20 mm

Minimalne zamówienie: 50 szt.

Okres przydatności: 6 miesięcy



Herbaciany rożek (16.08)



Aromatyczna herbata świąteczna dostępna w dwóch wariantach smakowych

- dostępne smaki: wiosenna, różana, jaśminowa, porzeczkowa lub zimowa
- zapakowane w przezroczystą torebkę w kształcie rożka
- jednostronny karnet z dowolnym nadrukiem reklamowym CMYK
- elegancka satynowa wstążka w kilkunastu kolorach do wyboru

Waga netto / brutto: ok. 40g/44 g

Wymiary produktu: długość: ok. 300 mm

Wymiary karnetu: 55x40 mm

Minimalne zamówienie: 100 szt.

Okres przydatności: 12 miesięcy

ZIMOWA



JAŚMINOWA



PORZECZKOWA



RÓŻANA



WIOSENNA



Mini doniczka 20.54

Ceramiczna doniczka z czekoladowym jajeczkiem oraz rzeżuchą do samodzielnego zasiania

- zawartość: jedno czekoladowe jajeczko – mix smaków i kolorów folii (11g), torebka strunowa z nasionami rzeżuchy (6g), wata, doniczka
- dwustronna zawieszka kartonowa z dowolnym nadrukiem reklamowym CMYK-ze złotego lub srebrnego kartonu metalizowanego z tłoczeniem

Waga netto / brutto: ok. 17g/52 g

Wymiary doniczki: ok. 22x47x40 mm

Wymiary zawieszki: 50x50x65 mm

Minimalne zamówienie: 50 szt.

Okres przydatności: 6 miesięcy





Choco Carrot 20.02

Uroczą marchewka wykonana z czekolady belgijskiej z dodatkiem barwników spożywczych

- do wyboru: czekolada mleczna 44% lub biała
- zapakowana w przezroczystą torebkę foliową
- kartonowa zawieszka z dowolnym nadrukiem reklamowym CMYK

Waga netto / brutto: ok. 25g/26 g

Wymiary czekoladki: ok. 33x94x12 mm

Wymiary zawieszki: 55x41 mm

Minimalne zamówienie: 100 szt.

Okres przydatności: 6 miesięcy



Złote Jajko 20.16

Czekoladowe jajko wykonane z belgijskiej czekolady mlecznej 44% dekorowane złotym barwnikiem

- zapakowane w przezroczysty blister
- zapakowane w złotą folię metalizowaną (na zapytanie)
- kartonowe pudełeczko z dowolnym nadrukiem reklamowym CMYK

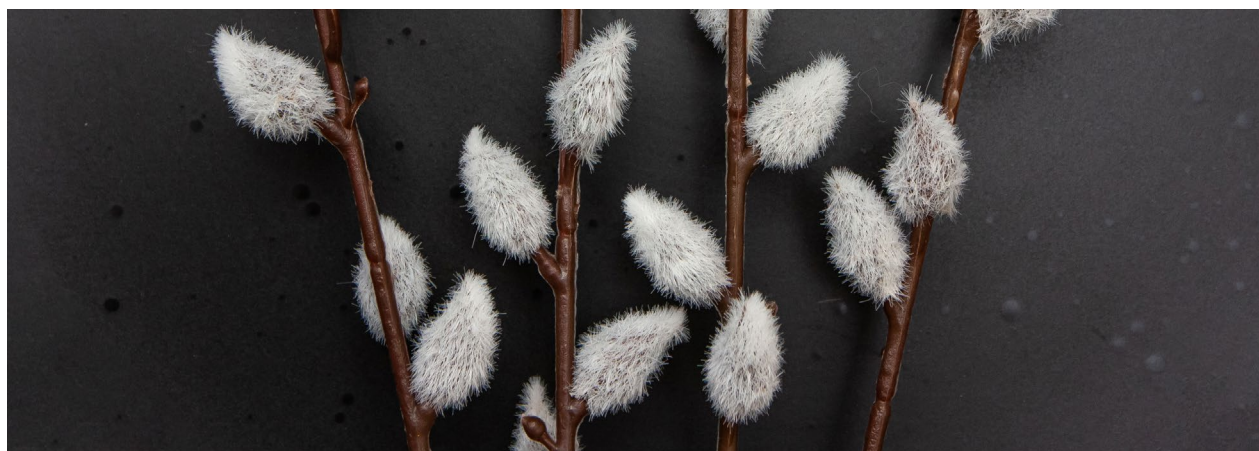
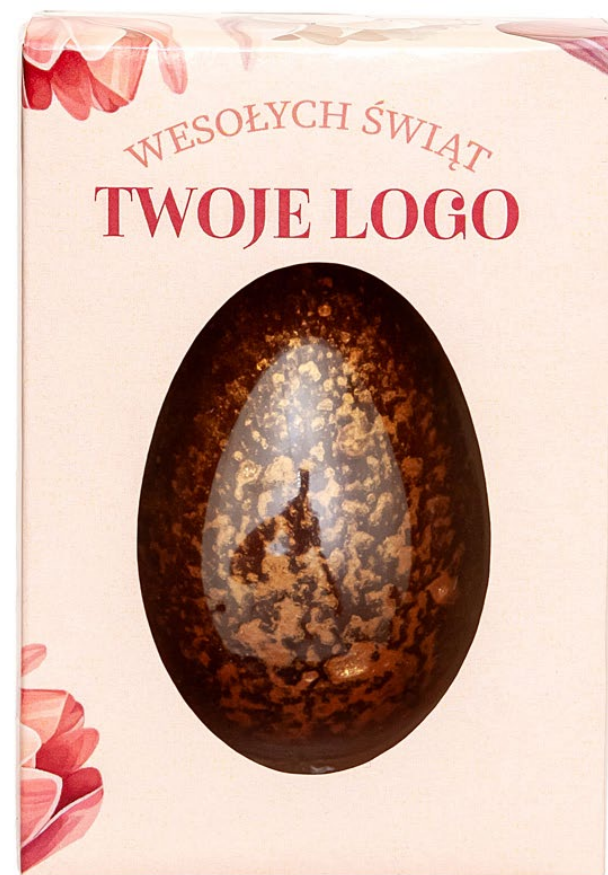
Waga netto / brutto: ok. 30g/59 g

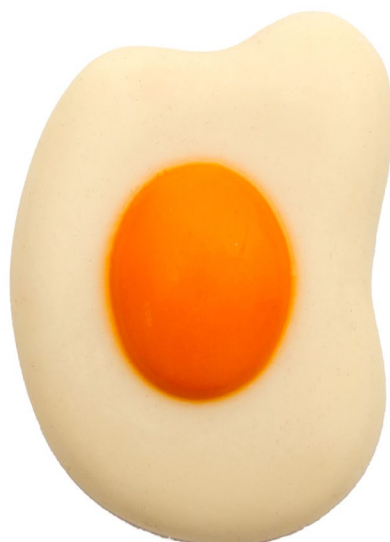
Wymiary jajka: ok. 47x67x40 mm

Wymiary opakowania: ok. 73x51x103 mm

Minimalne zamówienie: 50 szt.

Okres przydatności: 6 miesięcy





Jajko Sadzone Mini 20.41

Oryginalne jajka wielkanocne z przymrużeniem oka... niewielkie jajka "sadzone" wytwarzane ręcznie z czekolad belgijskich: białej i pomarańczowej

- możliwość zmiany smaku i koloru czekolad (aktualnie dostępne czekolady na zapytanie)
- opakowanie bezpośrednie: przezroczysta torebka foliowa
- opakowanie reklamowe: dwustronna przywieszka kartonowa:
 - z dowolnym nadrukiem reklamowym CMYK lub do 4 kolorów Pantone
 - z kartonów metalizowanych (złoty, srebrny) z tłoczonymi logotypami i motywami graficznymi
 - z kolorowych kartonów ozdobnych z hot-stampowaniem (złoty lub srebrny)

Waga netto / brutto: ok. 22g/25 g

Wymiary zawieszki: 55x41 mm

Minimalne zamówienie: 100 szt.

Okres przydatności: 6 miesięcy



Easter Gift 20.45

Zająteczek lub owieczka Wielkanocna wykonane z czekolady belgijskiej

- do wyboru czekolada mleczna 44% lub biała
- czekoladka zapakowana w torebkę foliową
- na górze przymocowana kartonowa zawieszka z dowolnym nadrukiem reklamowym CMYK

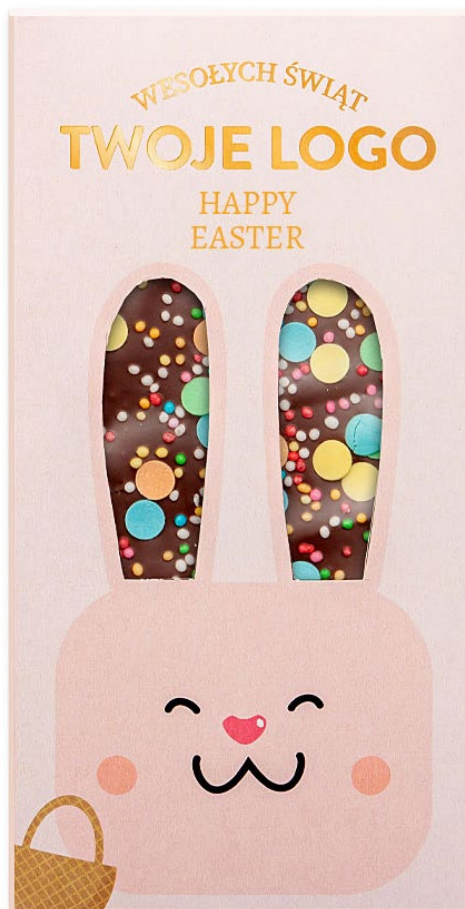
Waga netto / brutto: ok. 15g/17 g

Wymiary zawieszki: 55x41 mm

Minimalne zamówienie: 100 szt.

Okres przydatności: 6 miesięcy





Czekolada Wielkanocna 20.04

Urocza czekolada belgijska z kolorową posypką

- do wyboru czekolada mleczna 44% lub czekolada biała
- opakowanie kartonowe z dowolnym nadrukiem reklamowym CMYK
- wystancowane okienko w kształcie pisanki lub króliczych uszu

Waga netto / brutto: ok. 100g/108 g

Wymiary pudełka: ok. 80x157x10 mm

Minimalne zamówienie: 50 szt.

Okres przydatności: 6 miesięcy



Ciastko Owsiane – Królik 20.46

Kruche ciasteczka owsiane z dodatkiem sezamu, pakowane w torebkę foliową

- kartonik w kształcie królika z dowolnym nadrukiem reklamowym CMYK
- torebka zawiązana satynową kokardką w kilkunastu kolorach do wyboru

Waga netto / brutto: ok. 11g/15 g

Wymiary kartonika: 66x127x8 mm

Minimalne zamówienie: 100 szt.

Okres przydatności: 6 miesięcy



A top-down view of several decorated Easter eggs and fresh flowers on a white, textured surface. The eggs are in various colors: white with pink and red speckles, yellow with orange speckles, orange with red speckles, light blue with multi-colored speckles, and pink with red speckles. Some eggs are nestled in a small, woven nest made of brown twigs. The flowers include white daisies with yellow centers and small yellow flowers on green stems. The overall scene is bright and festive.

WIĘCEJ ZNAJDZIESZ
NA NASZEJ STRONIE

www.slodyczechpomyslem.pl/wielkanoc